



Pantelimon, 17 noiembrie 2011

## Premiera la Next Top Model: prima linie de ochelari Catalin Botezatu eyewear si partenerii Sover Optica

**In aceasta seara, la orele 20:20, se va difuza emisiunea cu numarul 10 din seria Next Top Model by Catalin Botezatu, sezonul al II-lea, filmata cu prilejul lansarii primei colectii de ochelari Catalin Botezatu eyewear.**

Cele 7 tinere candidate ramase in concursul Next Top Model au avut de parcurs o proba impusa, respectiv prezentarea unor ochelari de soare purtand semnatura unor celebri fashion designeri, ambasadori de imagine ai brandurilor traditionale din portofoliul Sover Optica, dintre care amintim: Roberto Cavalli, Prima Classe Alviero Martini, Laura Biagiotti, Tom Ford, Montblanc, Henry Jullien, Thierry Mugler, Azzaro, Charriol, MCS Marlboro Classics, Cotton Club sau Miss Sixty.

Emisiunea a fost filmata la data de 22 octombrie 2011, in cadrul Ambasad`Or Events & Leisure din Otopeni, unde Sover Optica a indeplinit rolul de gazda pentru cei 240 de invitati ai cinei festive din cea de-a XVI-a editie a Intalnirii Partenerilor Sover (IPSO). Evenimentul a fost organizat de catre Sover Optica si Catalin Botezatu, cei doi parteneri aflandu-se la a XV-a colaborare. Oaspetii din Grand Ballroom au asistat in premiera absoluta la cateva momente unice. Astfel, pentru prima oara in Romania, evenimentul s-a difuzat pe Facebook, intr-o transmisie live ce a avut in centrul atentiei ochelarii de soare, accesorii de moda cu puternica personalitate. De asemenea, prezentarea liniei Catalin Botezatu eyewear a demarat cu o aparitie inedita, Laura, una din candidatele la Top Model, utilizand in premiera un iPad ca suport de comunicare a brandului si a imaginii asociate.

Referindu-se la aceasta lansare, dna Doina Badiu, directorul general Sover Optica, a declarat: *“Ideea lansarii unei colectii de autor pe piata accesoriilor vederii din Romania este un proiect mai vechi si ne bucuram ca avem prilejul sa-l vedem maturizat exact in anul in care implinim 18 ani de activitate. Asemănător brandului Catalin Botezatu, a carui evolutie pozitiva s-a reflectat in nominalizarile sale repetate din Book Moda, considerata “Biblia” acestui domeniu, Sover Optica a urmat o traiectorie ascendenta, produsele noastre fiind prezente in peste 500 de magazine de optica din Romania. Credem ca noua linie Catalin Botezatu eyewear va capta in primul rand interesul admiratorilor celui mai renumit designer roman si va intra in topul de vanzari al partenerilor nostri din sectorul ingrijirii vederii.”*

Brandul Catalin Botezatu se afla la a doua extensie de linie din 2011, dupa lansarea in domeniul marochineriei prin intermediul accesoriilor din piele ale colectiei Aviator. Insa, asa cum este deja binecunoscut, Catalin Botezatu este un mare fan al ochelarilor de soare, acestia fiind un must have al tinutelor sale zilnice. In avanpremiera acestei prezentari de moda, Catalin a dorit sa sublinieze ca *“prima mea linie de accesorii ale vederii are un caracter evergreen, designul colectiei inspirandu-se din cele mai apreciate forme vintage ale momentului: iconicele tipologii pilot, trapez sau Jackie`O. Patru modele sunt in pas cu look-ul military, in vreme ce doua au o silueta oversize, ce amintesc de tinutele purtate la mijlocul anilor `60 de catre fosta prima doamna a Statelor Unite. Al saptelea model reprezinta o replica a binecunoscutului Wayfarer, un fashion icon al secolului trecut, o montura unisex din acetat pe care am vernisat-o in trei variante cromatice: negru, rosu si alb. Toate cele sapte modele sunt echipate cu lentile polarizante.”*

Evenimentul IPSO din 22 octombrie s-a suprapus cu luna mondiala a vederii, ceea ce a determinat o reala provocare atat pentru Catalin Botezatu, cat, mai ales, pentru Sover Optica. In acest sens, dl Valentin Parescura, director de imagine al Sover Optica, afirma ca *“pentru noi cea mai importanta misiune este sa ajutam oamenii sa inteleaga care sunt ingredientele ce determina o pereche de ochelari sa fie atat de speciala. Cele 15 prezentari de moda organizate in parteneriat cu echipa lui Catalin Botezatu sunt cel mai bun prilej de a evidentia misiunea noastra, de a ilustra mixul dintre arta si tehnologie, printr-un act de creatie puternic individualizat in care viteza maxima de schimbare constituie cheia perceptiei acestor ambasadori de imagine.”*



## Despre....

### Prima colectie Catalin Botezatu eyewear

Prima colectie Catalin Botezatu eyewear va fi disponibila pe piata romaneasca incepand din luna ianuarie 2012. Ea cuprinde 7 modele ce acopera 18 variante cromatice, fiind adresate deopotriva publicului feminin si masculin. Pentru realizarea acestei linii de ochelari, Sover Optica a recurs la experienta unui fabricant din nordul Italiei, tara ce dispune de o puternica traditie in industria mondiala a ochelarilor.

### Emisiunea Next Top Model by Catalin Botezatu

<http://www.a1.ro/emisiuni-tv/next-top-model-by-catalin-botezatu-141357.html>

Emisiunea Next Top Model by Catalin Botezatu este produsa in Romania de Creative Vision Broadcast (<http://cvb.uv.ro/index.html>), avand la baza un format american produs de 10x10 Entertainment si distribuit de CBS Studios International.

Candidatele ramase in concurs sunt: Karin, Iuliana, Laura, Irina, Sandra, Iulia si Diana. Presedintele juriului este Catalin Botezatu, avandu-i alaturi pe Mirela Vescan (make-up artist), Liviu Ionescu (presedinte MRA Models), Gabriel Hennessey (fotograf) si Laurent Tourette (hair stylist).

### Intalnirea Partenerilor Sover Optica - IPSO

In intervalul 21-22 octombrie 2011, a avut loc cea de-a XVI-a editie a traditionalei Intalniri a Partenerilor Sover Optica (IPSO), un eveniment anual ce a reunit aproximativ 230 de invitati, respectiv 85 de societati de pe tot cuprinsul tarii, selectate pe baza loialitatii si a potentialului comercial. In cadrul celor doua zile ale workshopului, Sover Optica a prezentat cele mai noi produse a partinand celor trei departamente: rame si ochelari de soare, lentile oftalmice si echipamente.

### Sover Optica

[http://www.rovers.ro/despre\\_noi.php](http://www.rovers.ro/despre_noi.php)

Sover Optica este o societate comerciala cu capital mixt romano-italian infiintata in 1994, al carei obiect de activitate il reprezinta distributia nationala de articole optice destinate ingrijirii vederii. Principalele categorii de produse comercializate - rame de ochelari, ochelari de soare, lentile oftalmice corectoare si accesorii, sunt dedicate corectiei sau protectiei vederii, oferta Sover Optica fiind completata cu echipamente, aparate si instrumentar destinate cabinetelor de optometrie sau oftalmologie, atelierelor de optica medicala sau saloanelor de optica. Compania s-a extins constant, asa incat, dupa 18 ani de activitate, Sover Optica are peste 75 de angajati si un portofoliu de clienti format din peste 500 magazine de optica si cabinete de optometrie sau oftalmologie.

### facebook.com/Eyewear Ambassador

<https://www.facebook.com/pages/Eyewear-Ambassador/249486835102265>

Eyewear Ambassador este o initiativa Sover Optica lansata in luna mondiala a vederii. Crearea acestei pagini porneste de la premiza ca, in privinta mentinerii indelungate a capitalului de vedere, toti manufacturierii (atelierelor de productie a ramelor de ochelari, unitatilor de fabricatie a lentilelor, industria echipamentelor sau aparaturii oftalmologice) practicienii (consultanti si opticieni) si prescriptorii (optometristi sau oftalmologi) slujesc un simt esential tuturor oamenilor: vederea. Joi seara, 20 octombrie 2011, in cadrul celei mai mari retele de socializare, Sover Optica a postat primele informatii pe "Eyewear Ambassador", o pagina de promovare atat a portofoliului sau de produse, cat si o modalitate interactiva de a face cunoscut universul din spatele fiecaruia dintre brandurile sale. In seara de 22 octombrie 2011, intre orele 20:00 - 22:00, pagina a gazduit prima transmisie live din Romania avand ca protagonisti accesorii vederii si tinutele create de Catalin Botezatu.

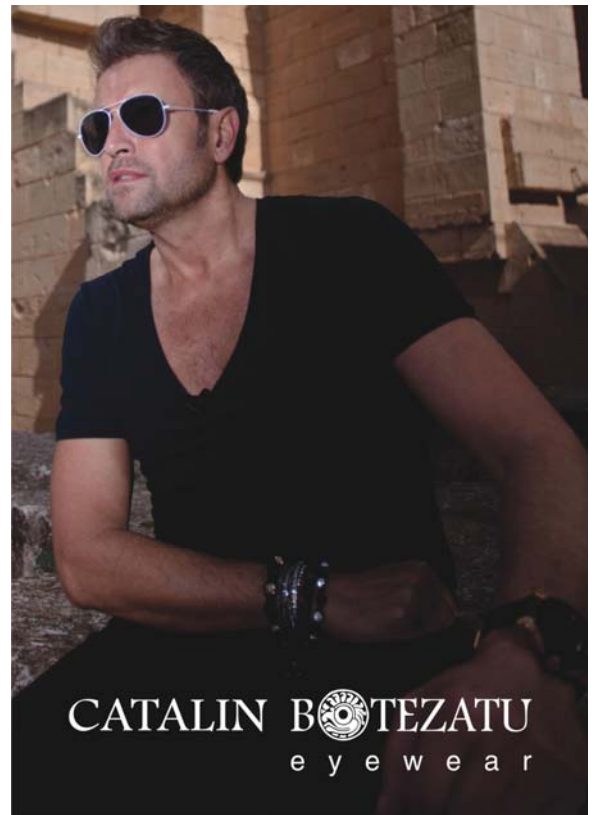
### Persoana de contact:

Ion Valentin Pareșcra,  
director de imagine Sover Optica  
077145 Pantelimon-Jud Ilfov  
Tel: 021 351 66 26; Fax: 021 351 66 27  
[office@sover.ro](mailto:office@sover.ro)  
[www.roversoptica.ro](http://www.roversoptica.ro)

Emisiunea Next Top Model by Catalin Botezatu este difuzata de postul TV Antena 1 si poate fi urmarita atat in fiecare seara de joi, cat si online pe adresa <http://www.a1.ro/tv/live.html>.



Emisiunea Next Top Model by Catalin Botezatu este difuzata de postul TV Antena 1 si poate fi urmarita atat in fiecare seara de joi, cat si online pe adresa <http://www.a1.ro/tv/live.html>.



3